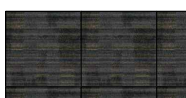


NAPIS - Godło WOJEWÓDZKIE CENTRUM ZARZĄDZANIA KRYZYSOWEGO Żubr

- ⑦ Szafka: wysokość 75 cm, szerokość 120 cm, głębokość 40 cm, gr.18mm: Fronty z Laminatu w kolorze RAL 7015 Schiefergrau. Blat z Laminatu w kolorze Orzech Włoski.
- ⑧ Blat: wysokość 75 cm, szerokość 80 cm, głębokość 40 cm, gr.18mm: Blat z Laminatu w kolorze Orzech Włoski.
- ⑨ Biurko: wysokość 75 cm, szerokość 150 cm, głębokość 80 cm, gr.18mm: Blat laminowany w kolorze Orzech Włoski. Nogi stołu 8x2cm w kolorze aluminium.
- ⑩ Biurko: wysokość 75 cm, szerokość 160 cm, głębokość 80 cm, gr.18mm: Blat laminowany w kolorze Orzech Włoski. Nogi stołu 8x2cm w kolorze aluminium.
- ⑪ Biurko: wysokość 75 cm, szerokość 200 cm, głębokość 80 - 150 cm (półokrągłe), gr.18mm: Blat laminowany w kolorze Orzech Włoski. Nogi stołu 8x2cm w kolorze aluminium.
- ⑬ Szafka: wysokość 75 cm, szerokość 60 cm, głębokość 60 cm, gr.18mm: Fronty z Laminatu w kolorze RAL 7015 Schiefergrau. Blat z Laminatu w kolorze Orzech Włoski.
- ⑭ Stolik: wysokość 75 cm, szerokość 60 cm, głębokość 60 cm, gr.18mm: Blat laminowany w kolorze Orzech Włoski. Nogi stołu 8x2cm w kolorze aluminium.
- P2 Pomocnik 42x57x60cm gr.18mm: Laminat w kolorze Orzech Włoski
- P3 Laminat w kolorze Orzech Włoski
- P4 Laminat w kolorze Orzech Włoski
- P5 Laminat w kolorze Orzech Włoski
- K2 Krzesło obrotowe 24/7 o udźwigu do 150kg z podłokietnikami i zagłówkiem, kolor tapicerki niebieski
- K3 Krzesło obrotowe 24/7 o udźwigu do 150kg z podłokietnikami i zagłówkiem, kolor tapicerki niebieski
- K5 Krzesło konferencyjne na stelażu stalowym, z podłokietnikami, kolor tapicerki niebieski
- K6 Krzesło konferencyjne na stelażu stalowym, z podłokietnikami, kolor tapicerki niebieski

Wykończenie podłogi:



Wykładzina antystatyczna
50 x 50 cm

Wykończenie mebli:

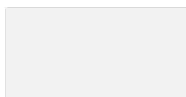


Laminat w kolorze
RAL 7015 Schiefergrau

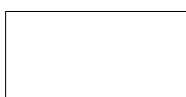


Laminat 3D w kolorze
Orzech Włoski

Wykończenie ścian:



Farba lateksowa kolor szary
NCS S 2000 N



Farba lateksowa kolor biały

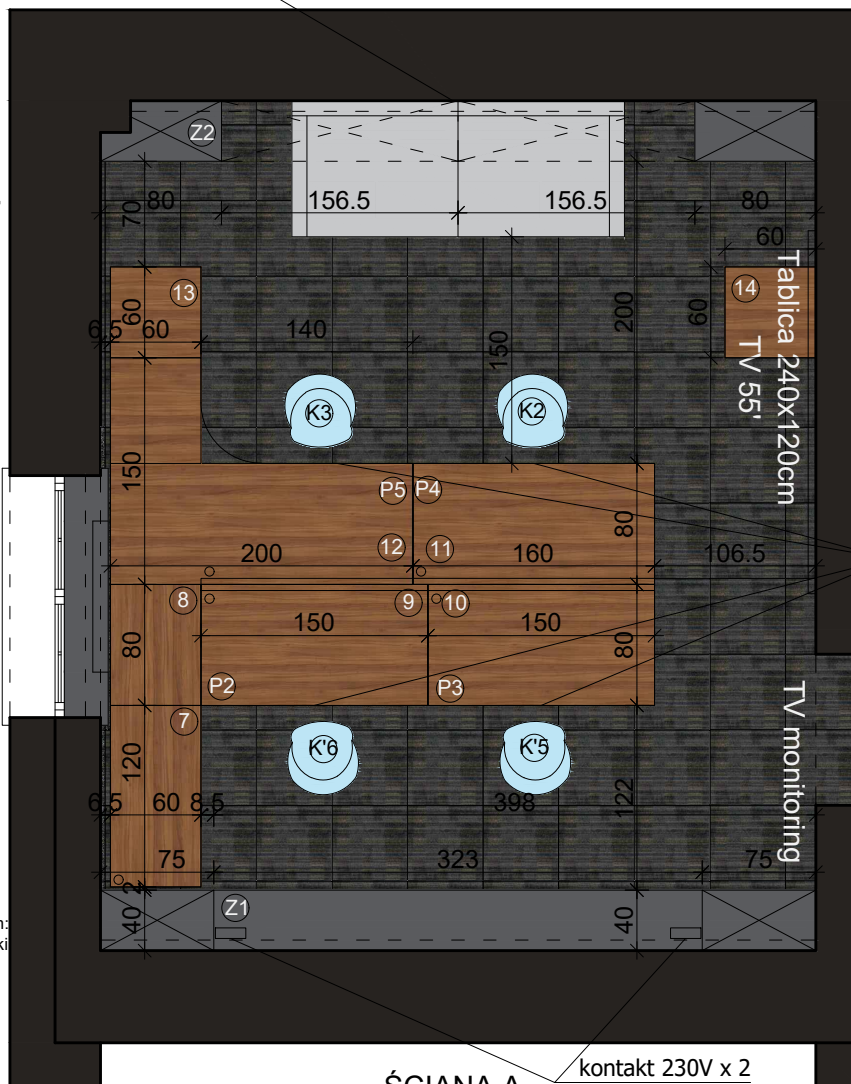
Listwa PVC cokolowa czarna z wkładką podłogową h = 7cm

ŚCIANA C

ŚCIANA B

ŚCIANA D

ŚCIANA A



szuflada
na klawiaturę
w każdym
biurku

kontakt 230V x 2
LAN x 1, USB x 1

- ① Zabudowa meblowa: głębokość 40 cm, gr.18mm: Korpus i front wykonany z płyty wiórowej laminowanej w kolorze RAL 7015 Schiefergrau. Krawędzie oklejone okleiną ABS w kolorze 7015. Blat z Laminatu w kolorze RAL 7015 Schiefergrau. Szafki otwierane systemem Tip-On. Cokół h=10cm. Wymiary szafek zgodne z Kładem ściany A. Panel : Wnęka na telewizory wykonana z płyty wiórowej wykończonej laminatem 3D w kolorze Orzech Włoski w dwóch arkuszach o wymiarach: 161,5x 200cm. Przed montażem płyty należy zainstalować w ścianie kanał przepustowy na kable zasilające i sygnałowe do 4 telewizorów (kanał tzw. wentylacyjny PVC o wym. 10x20cm - rezerwa miejsca na inne media)

UWAGA!

Mebłe należy wymierzyć z natury po zakończeniu prac wykończeniowych.

- ② Zabudowa meblowa: głębokość 40 cm, gr.18mm: Korpus i front wykonany z płyty wiórowej laminowanej w kolorze RAL 7015 Schiefergrau. Krawędzie oklejone okleiną ABS w kolorze 7015. Blat z Laminatu w kolorze RAL 7015 Schiefergrau. Szafki otwierane systemem Tip-On. Cokół h=10cm. Wymiary szafek zgodne z Kładem ściany A. Panel : Wnęka na Godło, napis i logo żubra wykonana z płyty wiórowej wykończonej laminatem 3D w kolorze Orzech Włoski w dwóch arkuszach o wymiarach: 156x 290cm.

UWAGA!

Mebłe należy wymierzyć z natury po zakończeniu prac wykończeniowych.

DRZWI WEWNĘTRZNE WZMOCNIONE KL. 3 PRZYLGOWE LUB BEZPRZYLGOWE o konstrukcji skrzydła grupy 1, tj. płyta wiórowa otworowa wzmocniona wewnętrznym ramiakiem obłożona płytą HDF w kolorze popielatym. Futryna regulowana dostosowana do grubości ścian. Zawiasy oraz klamka srebrna. Bez samozamykacza.



PRACOWNIA PROJEKTOWA
"ARCHITEKT J. BARAŃCZUK"
15-124 BIAŁYSTOK
ul.GEN. ANDERSA 5d lok.8A

SKALA 1:50

rys. 8

RZUT POKÓJ 143

UWAGA!

Uchwyt w szafkach jest uchwyt relingowy lub system tip-on. Meble należy wymierzyć z natury po zakończeniu prac wykończeniowych.

UWAGA!

Lokalizacja oraz sposób zamocowania elementów będzie wskazany przez zamawiającego.